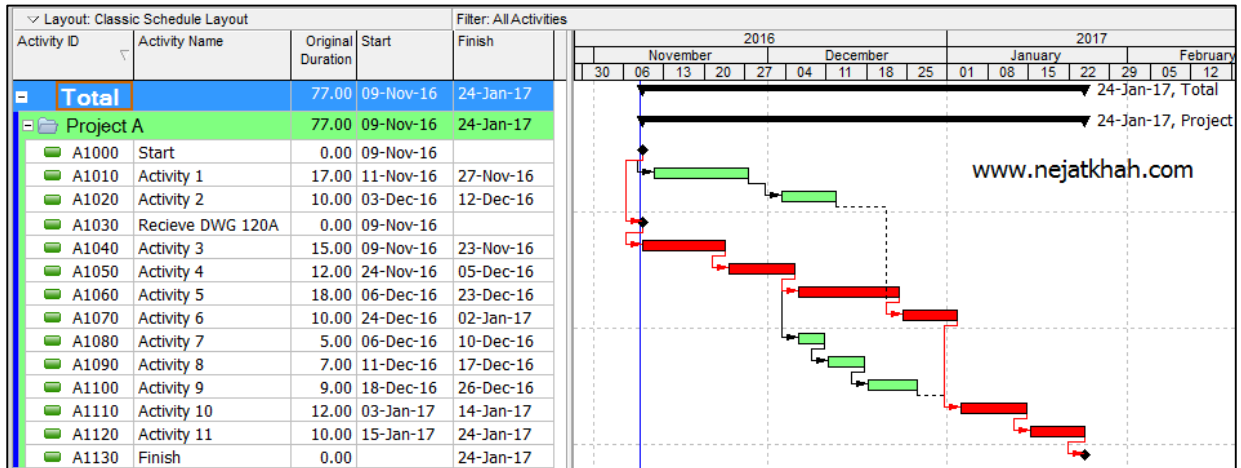
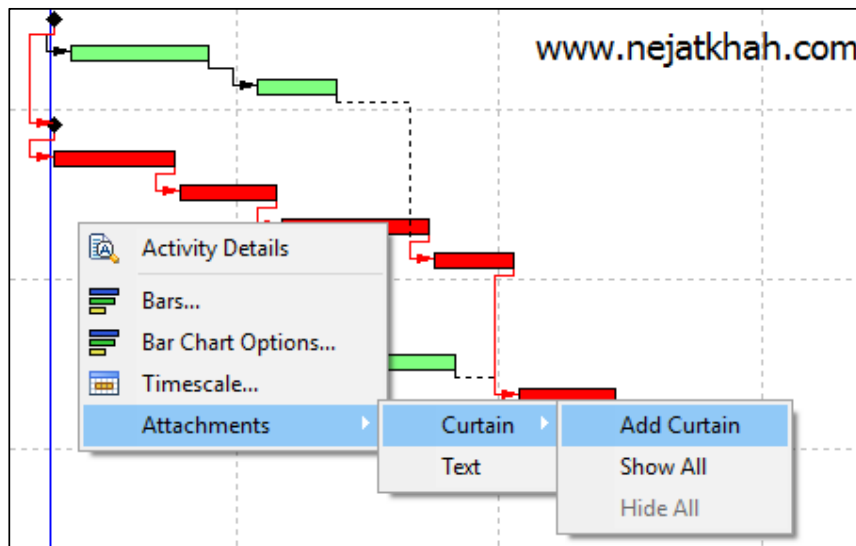


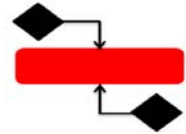
معرفی و کاربرد Curtain در نرم افزار P6

در برنامه زمانبندی زیر می خواهیم فعالیت های بین اول سپتامبر ۲۰۱۶ تا پایان سپتامبر ۲۰۱۶ را در گانت چارت مشخص کنیم که برای این موضوع از Curtain استفاده می شود:



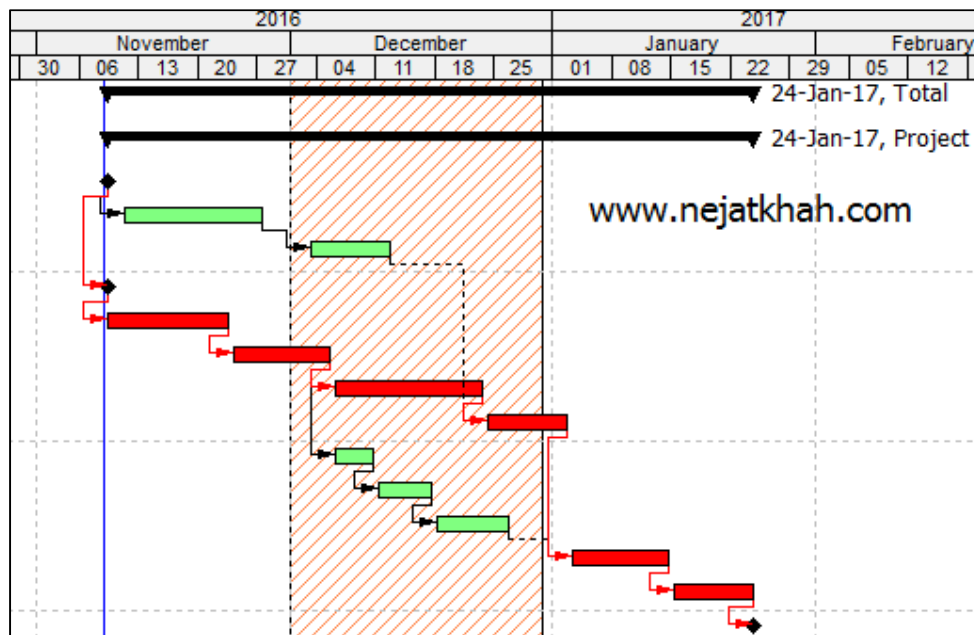
جهت اضافه کردن Curtain، روی گانت چارت کلیک راست کرده و از گزینه Attachments، Curtain، سپس Add Curtain را انتخاب کنید:



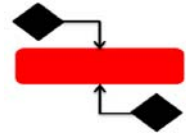


در پنجره Curtain Attachment، تاریخ شروع و پایان بازه زمانی را تعیین کنید (در این مثال اول سپتامبر ۲۰۱۶ تا پایان سپتامبر ۲۰۱۶) و همچنین رنگ و الگو Curtain که قرار است در گانت چارت نمایش داده شود را مشخص کرده و سپس Ok کنید:

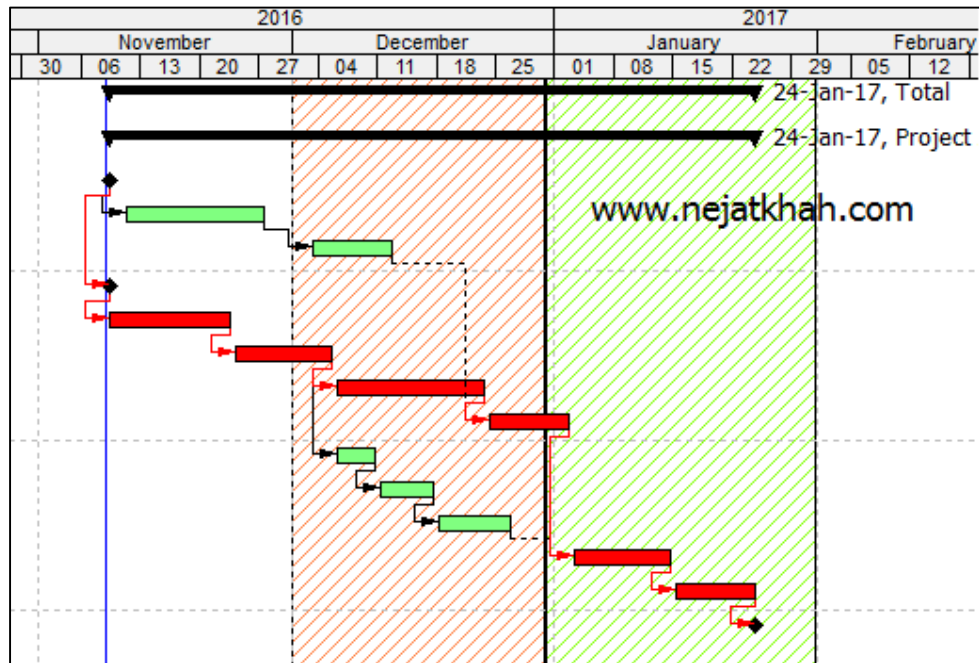
نتیجه بصورت زیر، در گانت چارت نمایش داده خواهد شد:



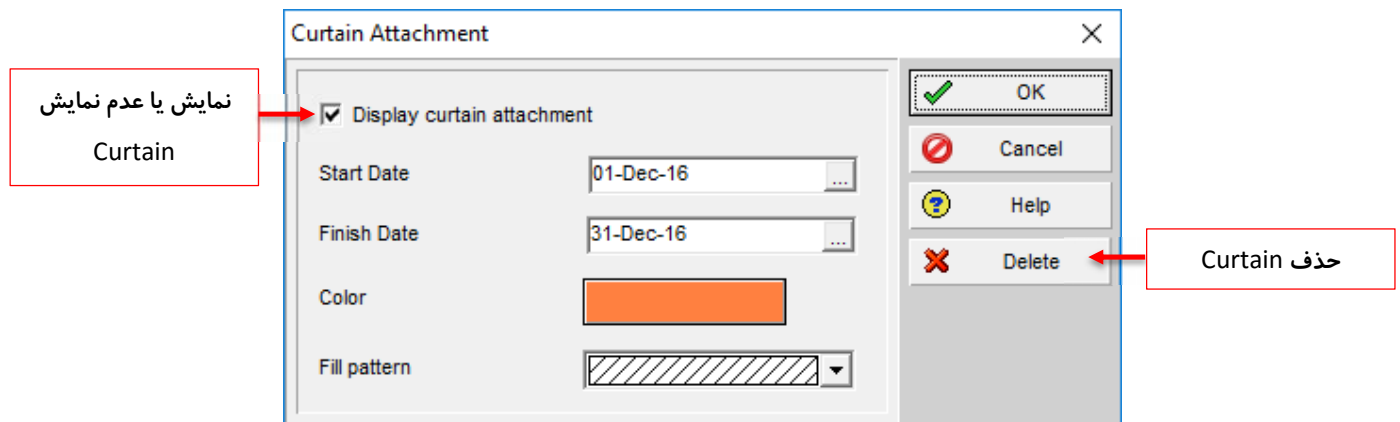
*نکته: می توان نشانگر موس را روی خطوط ابتدا و انتهای Curtain در گانت چارت قرار داده و با کشیدن آن به سمت راست و چپ، بازه Curtain را تغییر داد.

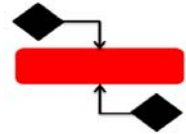


می توانید چندین Curtain در بازه های زمانی مختلف را اضافه کرده و نمایش داد (همانند تصویر زیر):



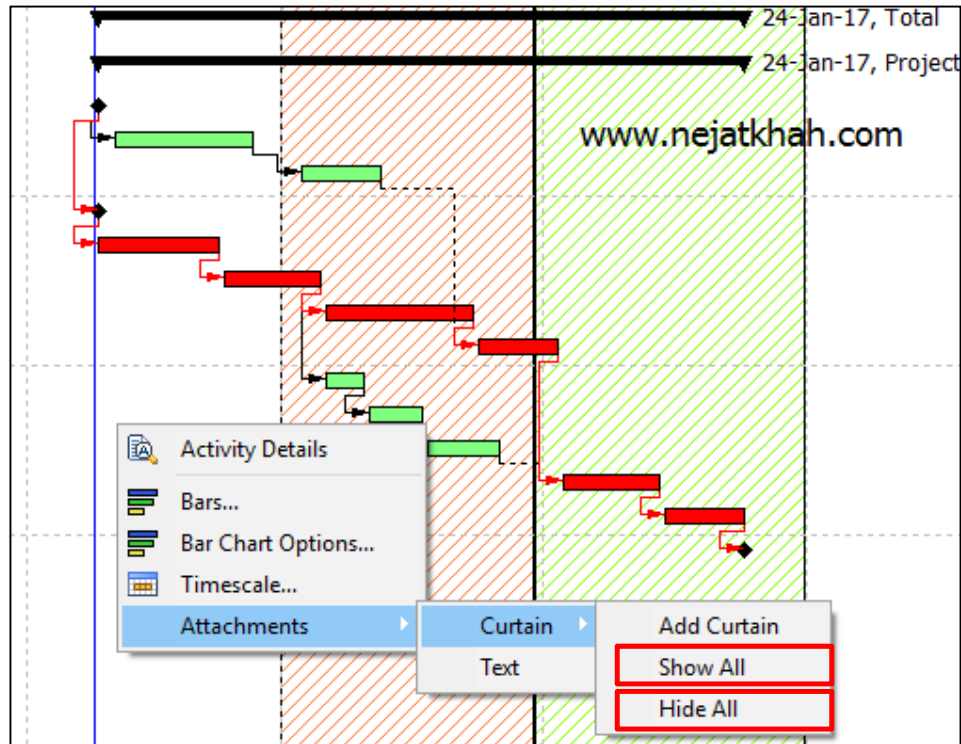
با دبل کلیک بروی Curtain ها می توان نسبت به انجام تغییرات، عدم نمایش یا حذف نمودن آن اقدام کرد:





همچنین با کلیک راست روی گانت چارت، همانند تصویر زیر می توانید همه Curtainها را مخفی و یا نمایش

دهید:



تمامی موارد اشاره شده نیز در تب View، قسمت Attachment قابل دسترسی می باشد:

